

Scheda tecnica installazione

Allarme acustico

MITSUBISHI ASX m.y.2020

vettura verificata il 03/2020



**MITSUBISHI
MOTORS**

Drive your Ambition

Cat. 99-MSCANB01

Cat. 99-MSCANB02

Le informazioni tecniche incluse nel seguente manuale sono da ritenersi puramente indicative e l'azienda produttrice non si assume alcuna responsabilità relativamente alle stesse.

Il personale tecnico preposto all'installazione è tenuto a verificare con la dovuta diligenza e sotto la propria responsabilità le informazioni riportate a secondo il tipo di vettura (es. punti di connessione specifici del modello).

NORME D'INSTALLAZIONE



- Prima di eseguire qualsiasi operazione **STACCARE IL MORSETTO NEGATIVO DELLA BATTERIA.**
 - L'allarme deve essere installato esclusivamente all'interno dell'abitacolo vettura, mentre la sirena in un punto protetto all'interno del vano motore o nei passaruota.
 - Per il fissaggio delle parti, è consigliato utilizzare del velcro.
 - Per i collegamenti è buona norma fare riferimento a quanto indicato sulle istruzioni.
 - Evitare nel modo più assoluto connessioni elettriche di tipo rapido.
- Effettuare per i collegamenti la stagnatura del filo isolando la giuntura tramite guaina termorestringente o nastro isolante e fasciare i cablaggi con nastro in tessuto.

PROGRAMMAZIONI necessarie per il funzionamento dell'allarme



Tramite il programmatore, selezionare :

Il **passo 10** (COMANDO FRECCHE) e selezionare **POTENZA.**

Il **passo 25** (SETUP MODULO) e selezionare **COMMAND 30B** e **TRASPONDER ON.**

PUNTI D'INSTALLAZIONE SULLA VETTURA

Posizionamento sirena

Fissare la sirena nel vano motore lato guida sfruttando il filetto originale da 6mm.

Alimentazione sirena

Per le alimentazioni si consiglia, tramite un fusibile da 1 Amp. di collegarsi direttamente alla batteria del veicolo.

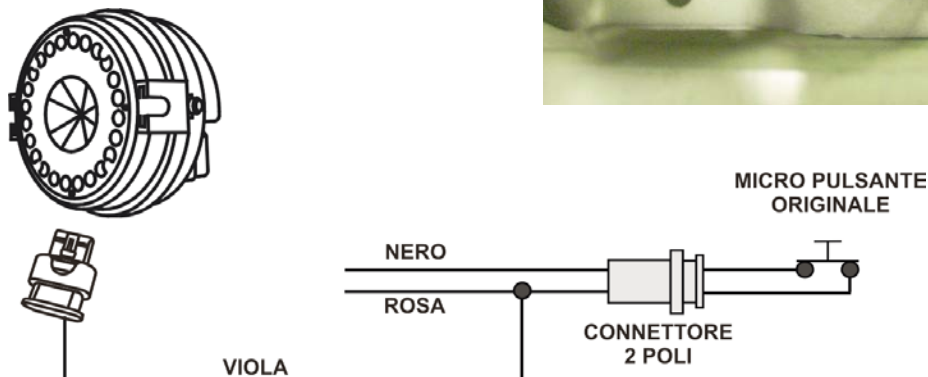
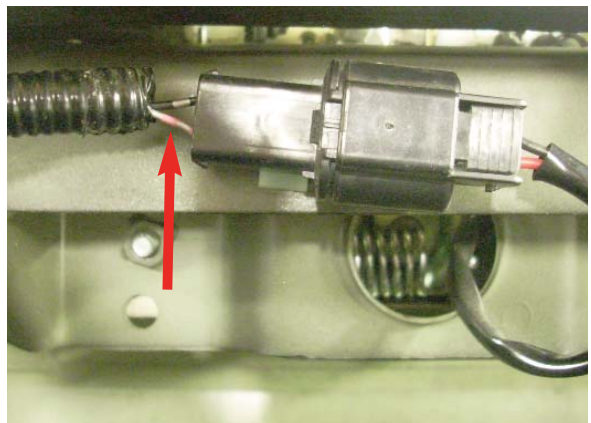
N.B: per questa operazione è consigliato la rimozione della ruota e copertura passaruota anteriore lato guida.



Protezione cofano motore **su vettura con pulsante originale nella serratura**

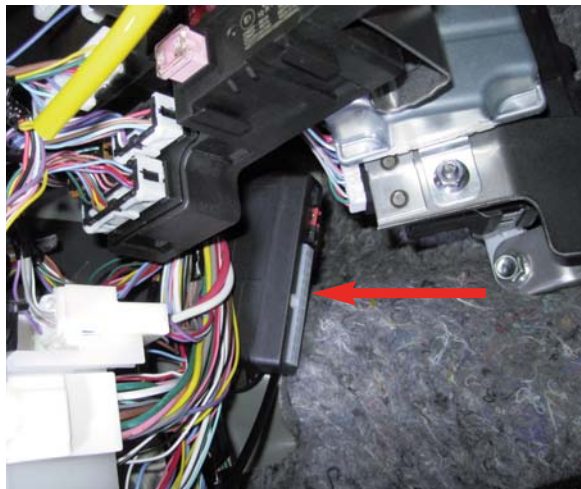
Collegare il filo **VIOLA** del cablaggio sirena al filo **ROSA** nel connettore nero a 2 poli posizionato vicino alla serratura cofano motore.

NB Per questa installazione non è necessario utilizzare il pulsante fornito nel kit



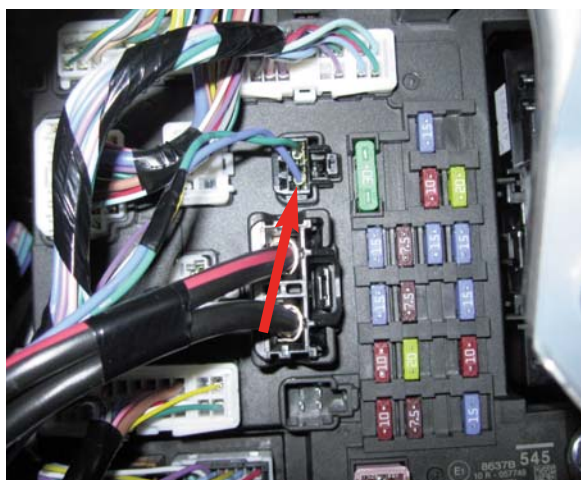
Posizionamento centralina allarme

Con il velcro in dotazione, fissare la centralina allarme sulla staffa metallica posizionata in alto alla scatola fusibili fissata sotto il cruscotto lato guida.



Positivo di alimentazione +30

Collegare il filo **ROSSO** del cablaggio allarme al filo **BLU** nel connettore nero a 2 poli sulla parte anteriore della centralina ETACS fissata sotto il cruscotto lato guida.



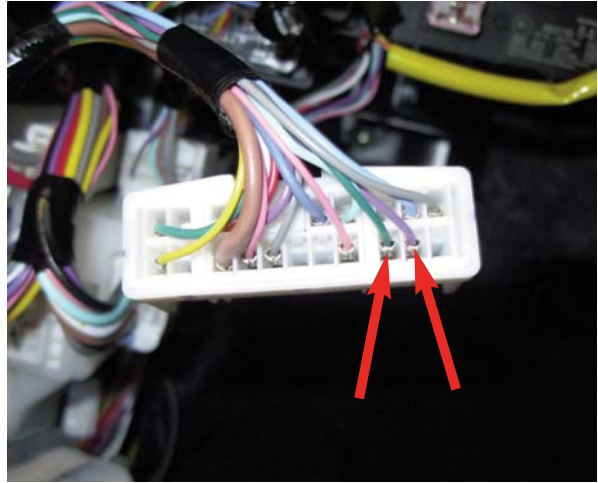
Negativo di alimentazione

Collegare il filo **MARRONE** del cablaggio allarme al bullone di massa originale dietro alla copertura battitacco lato guida.



Collegamento indicatori di direzione

Collegare i fili **AZZURRO/VERDE** e **AZZURRO** del cablaggio allarme ai fili **VIOLA pos.11** e **VERDE pos.12** nel connettore bianco a 20 poli situato sulla parte anteriore della centralina ETACS fissata sotto il cruscotto lato guida.



Posizionamento led

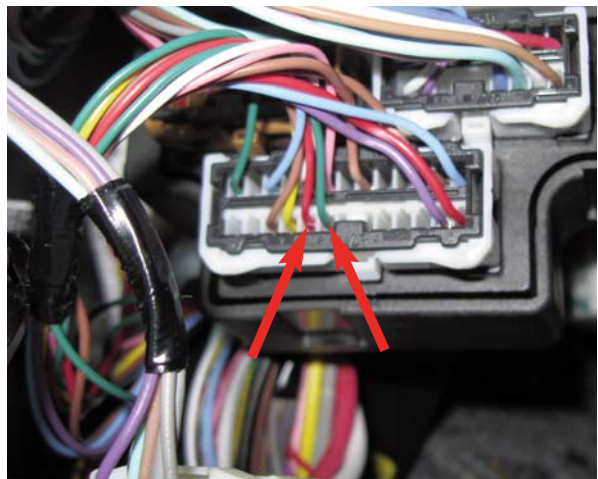
Posizionare il led sfruttando una predisposizione degli interruttori originali situati alla sinistra del volante.

Praticare un foro di 6mm. Inserire il led nel supporto solo dopo aver posizionato lo stesso nel foro precedentemente realizzato.



Collegamento Can- Bus

Collegare il filo **ROSSO/NERO** del cablaggio allarme al filo **VERDE pos.6** e il filo **VIOLA/NERO** del cablaggio allarme al filo **ROSSO pos.5** nel connettore bianco/nero a 24 poli sulla parte anteriore in basso della centralina ETACS fissata sotto il cruscotto lato guida.



Posizionamento capsule ultrasuoni

Installare il supporto capsule sulla copertura montante centrale lato guida.

N.B. In questa vettura seguire le indicazioni riportate sul manuale installatore “**INSTALLAZIONE SU COPERTURA MONTANTE PLASTICO**”.

N.B. Prestare particolare attenzione che i cavi non interferiscano con l'eventuale apertura di un cuscino AirBag



SOLO DOPO TERMINATA L'INSTALLAZIONE ELETTRICA COLLEGARE IL MORSETTO NEGATIVO DELLA BATTERIA, abbinare la sirena wireless (vedi pag.11 del manuale installatore) ed eseguire tutti i test funzionali del sistema prima di consegnare la vettura all'utilizzatore.

COMPANY WITH QUALITY SYSTEM
CERTIFIED BY DNV
= UNI EN ISO 9001:2008 =

COMPANY WITH QUALITY SYSTEM
CERTIFIED BY DNV
= ISO/TS16949:2009 =